

สรุปผลความพึงพอใจของผู้ใช้งานพื้นที่ปฏิบัติการโครงการจัดตั้งศูนย์การศึกษาด้านการท่องเที่ยวเชิงศิลปวิทยาการอาหารนานาชาติ มหาวิทยาลัยแม่โจ้ (iGTC) ชั้น 2 อาคารพัฒนานิสิตนักศึกษา

1.1 เดือนมกราคม 2567 มีผู้ขอใช้สถานที่ ณ โครงการจัดตั้งศูนย์การศึกษาด้านการท่องเที่ยวเชิงศิลปวิทยาการอาหารนานาชาติ (iGTC) อาคารพัฒนานิสิตนักศึกษา ชั้น 2 มหาวิทยาลัยแม่โจ้ จำนวน 2 กิจกรรม ได้แก่

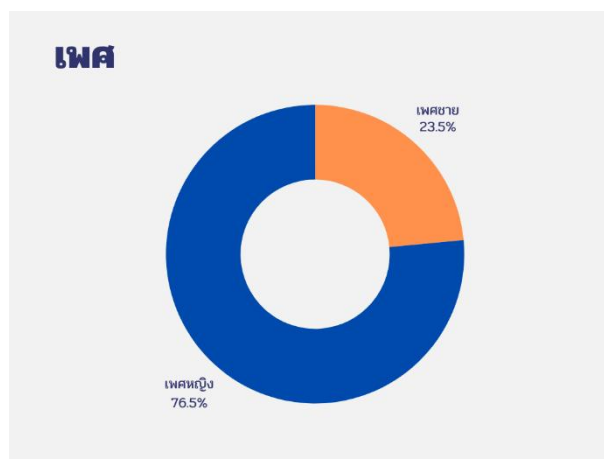
1) ในวันที่ 19 มกราคม 2567 อุทยานวิทยาศาสตร์เทคโนโลยีเกษตรและอาหาร โดย อาจารย์ ดร.กัลย์ กัลยาณมิตร ผู้อำนวยการอุทยานวิทยาศาสตร์ฯ ขอเข้าใช้สถานที่เพื่อต้อนรับคณะศึกษาดูงานจาก อุทยานวิทยาศาสตร์ มหาวิทยาลัยอุบลราชธานี นำโดย รศ.ดร.ชวลิต ถิ่นวงศ์พิทักษ์ ผู้อำนวยการโครงการ อุทยานวิทยาศาสตร์ มหาวิทยาลัยอุบลราชธานี คณะผู้บริหาร และเจ้าหน้าที่อุทยานฯ

2) ในวันที่ 27 มกราคม 2567 หลักสูตรสาขาวิชาพัฒนาการท่องเที่ยว ขอใช้สถานที่เพื่อจัดกิจกรรมการสร้างสรรค์ตำรับอาหารจากวัตถุดิบอินทรีย์ตามฤดูกาลเพื่อการเพิ่มมูลค่าสินค้าและบริการทางการท่องเที่ยว “Creative Food Design for Tourism: EatWell, DrinkWell” สามารถสรุปผลความพึงพอใจของผู้ใช้งาน สิ่งสนับสนุนการเรียนการสอนห้อง iGTC อาคารพัฒนานิสิตนักศึกษา ได้ดังนี้

ตอนที่ 1 ข้อมูลทั่วไปของผู้ตอบแบบประเมิน

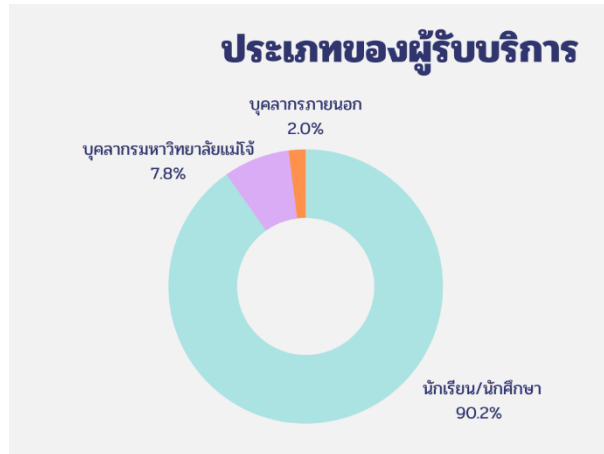
1. เพศ

ผู้ตอบแบบประเมินส่วนใหญ่เป็นเพศหญิง คิดเป็นร้อยละ 76.5 และเพศชายคิดเป็นร้อยละ 23.5 ตามลำดับ



2. ประเภทของผู้รับบริการ

ผู้ตอบแบบประเมินส่วนใหญ่เป็นนักเรียน/นักศึกษา คิดเป็นร้อยละ 90.2 รองลงมาเป็นบุคลากรมหาวิทยาลัยแม่โจ้ คิดเป็นร้อยละ 7.8 และบุคลากรภายนอก คิดเป็นร้อยละ 2.0



ตอนที่ 2 ค่าเฉลี่ย ส่วนเบี่ยงเบนมาตรฐาน และระดับความพึงพอใจของผู้เข้าใช้สถานที่

แบบประเมินความพึงพอใจการเข้าใช้สถานที่ ณ ศูนย์การศึกษาด้านการท่องเที่ยวเชิงศิลปวิทยาการอาหารนานาชาติ (iGTC) อาคารพัฒนาวิสัยทัศน์นักศึกษา ชั้น 2 มหาวิทยาลัยแม่โจ้ ลักษณะแบบประเมินเป็นมาตรส่วนประมาณค่า (Rating Scale) แบ่งออกเป็น 5 ระดับ ดังนี้

5	หมายถึง	ผู้ตอบแบบประเมินมีความพึงพอใจมากที่สุด
4	หมายถึง	ผู้ตอบแบบประเมินมีความพึงพอใจมาก
3	หมายถึง	ผู้ตอบแบบประเมินมีความพึงพอใจปานกลาง
2	หมายถึง	ผู้ตอบแบบประเมินมีความพึงพอใจน้อย
1	หมายถึง	ผู้ตอบแบบประเมินมีความพึงพอใจน้อยที่สุด

โดยกำหนดค่าระดับความพึงพอใจเฉลี่ยเพื่อการแปลผล กำหนดเกณฑ์ 5 ระดับ ดังนี้

ค่าเฉลี่ย	4.21 – 5.00	หมายถึง	ความพึงพอใจมากที่สุด
ค่าเฉลี่ย	3.41 – 4.20	หมายถึง	ความพึงพอใจมาก
ค่าเฉลี่ย	2.61 – 3.40	หมายถึง	ความพึงพอใจปานกลาง
ค่าเฉลี่ย	1.81 – 2.60	หมายถึง	ความพึงพอใจน้อย
ค่าเฉลี่ย	1.00 – 1.80	หมายถึง	ความพึงพอใจน้อยที่สุด

ความพึงพอใจของผู้เข้าใช้สถานที่	ค่าเฉลี่ย	ส่วนเบี่ยงเบนมาตรฐาน	ระดับความพึงพอใจ
1. ความสะอาดของสถานที่	4.88	0.33	พึงพอใจมากที่สุด
2. ระบบแสงสว่างภายในอาคาร	4.92	0.27	พึงพอใจมากที่สุด
3. โสตทัศนูปกรณ์มีความพร้อมใช้งาน	4.84	0.42	พึงพอใจมากที่สุด
4. พื้นที่จัดกิจกรรมมีความเหมาะสม	4.90	0.30	พึงพอใจมากที่สุด
5. การให้บริการของเจ้าหน้าที่	4.88	0.38	พึงพอใจมากที่สุด
ค่าเฉลี่ยรวม	4.89	0.34	พึงพอใจมากที่สุด

ผลการวิเคราะห์ข้อมูลความพึงพอใจของผู้เข้าใช้สถานที่ ณ ศูนย์การศึกษาด้านการท่องเที่ยวเชิงศิลปวิทยาการอาหารนานาชาติ (iGTC) อาคารพัฒนาวิสัยทัศน์นักศึกษา ชั้น 2 มหาวิทยาลัยแม่โจ้ ในภาพรวมอยู่ในระดับ “พึงพอใจมากที่สุด” (ค่าเฉลี่ย=4.89) โดยเรียงลำดับผลการวิเคราะห์ความพึงพอใจของผู้เข้าใช้สถานที่พบว่า ระบบแสงสว่างภายในอาคาร เกณฑ์การประเมินอยู่ในระดับ พึงพอใจมากที่สุด (ค่าเฉลี่ย=4.92) รองลงมา พื้นที่จัดกิจกรรมมีความเหมาะสม เกณฑ์การประเมินอยู่ในระดับ พึงพอใจมากที่สุด (ค่าเฉลี่ย=4.90) ความสะอาดของสถานที่ เกณฑ์การประเมินอยู่ในระดับ พึงพอใจมากที่สุด (ค่าเฉลี่ย=4.88) การให้บริการของเจ้าหน้าที่ เกณฑ์การประเมินอยู่ในระดับ พึงพอใจมากที่สุด (ค่าเฉลี่ย=4.88) และโสตทัศนูปกรณ์มีความพร้อมใช้งาน เกณฑ์การประเมินอยู่ในระดับ พึงพอใจมากที่สุด (ค่าเฉลี่ย=4.84) ตามลำดับ

ข้อเสนอแนะเพิ่มเติม

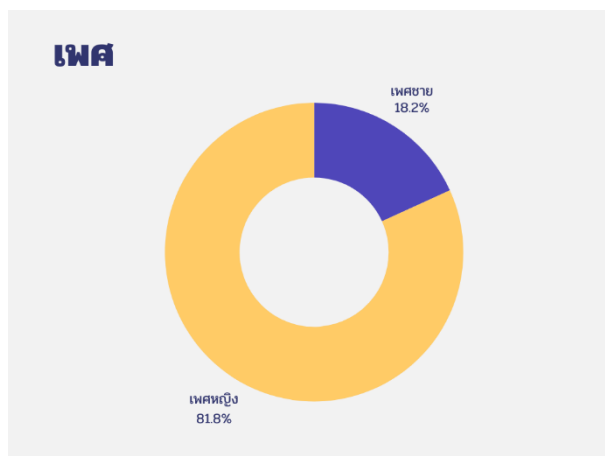
จากแบบประเมินความพึงพอใจของผู้เข้าใช้สถานที่ประจำเดือนมกราคม 2567 ส่วนใหญ่ผู้เข้าใช้สถานที่ชื่นชมสถานที่ที่มีความสวยงาม และมีการจัดเตรียมอุปกรณ์ที่ให้พร้อมต่อการใช้งานได้เป็นอย่างดี

1.2 เดือนกุมภาพันธ์ 2567 มีผู้ขอใช้สถานที่ ณ โครงการจัดตั้งศูนย์การศึกษาด้านการท่องเที่ยวเชิงศิลปวิทยาการอาหารนานาชาติ (iGTC) อาคารพัฒนาวิสัยทัศน์นักศึกษา ชั้น 2 มหาวิทยาลัยแม่โจ้ จำนวน 1 กิจกรรม ได้แก่ วันที่ 23 กุมภาพันธ์ 2567 โดย อาจารย์ ดร.กิริติ ตระการศิริวานิช คณบดีคณะพัฒนาการท่องเที่ยว ขอใช้สถานที่ในการจัดกิจกรรมโครงการฝึกอบรมเชิงปฏิบัติการหลักสูตร การจัดการท่องเที่ยวเชิงสุขภาพและนวัตกรรม ภายใต้โครงการผลิตบัณฑิตพันธุ์ใหม่เพื่อสร้างกำลังคนที่มีสมรรถนะสูงสำหรับอุตสาหกรรม New Growth Engine ตามนโยบายไทยแลนด์ 4.0 และปฏิรูปการอุดมศึกษาไทย สามารถสรุปได้ดังนี้

ตอนที่ 1 ข้อมูลทั่วไปของผู้ตอบแบบประเมิน

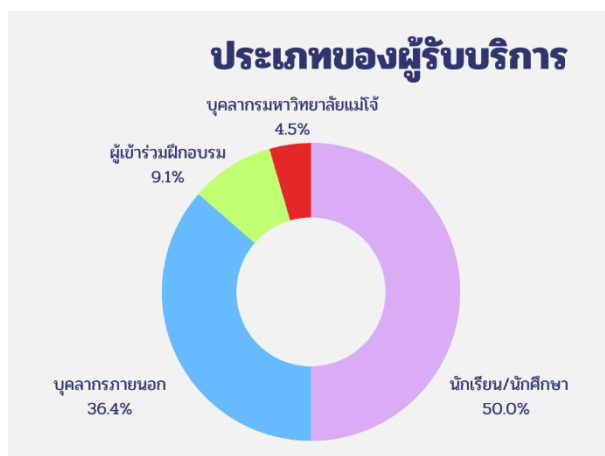
1. เพศ

ผู้ตอบแบบประเมินส่วนใหญ่เป็นผู้หญิง คิดเป็นร้อยละ 81.8 และเพศชาย คิดเป็นร้อยละ 18.2 ตามลำดับ



2. ประเภทของผู้รับบริการ

ประเภทของผู้รับบริการส่วนใหญ่เป็นนักเรียน/นักศึกษา คิดเป็นร้อยละ 50 บุคลากรภายนอกคิดเป็นร้อยละ 36.4 ผู้เข้าร่วมฝึกอบรมคิดเป็นร้อยละ 9.1 บุคลากรมหาวิทยาลัยแม่โจ้คิดเป็นร้อยละ 4.5 ตามลำดับ



ตอนที่ 2 ค่าเฉลี่ย ส่วนเบี่ยงเบนมาตรฐาน และระดับความพึงพอใจของผู้เข้าใช้สถานที่

แบบประเมินความพึงพอใจการเข้าใช้สถานที่ ณ ศูนย์การศึกษาด้านการท่องเที่ยวเชิงศิลปวิทยาการอาหารนานาชาติ (iGTC) อาคารพัฒนายุสยทัศน์นักศึกษา ชั้น 2 มหาวิทยาลัยแม่โจ้ ลักษณะแบบประเมินเป็นมาตราส่วนประมาณค่า (Rating Scale) แบ่งออกเป็น 5 ระดับ ดังนี้

- | | |
|-----------|--|
| 5 หมายถึง | ผู้ตอบแบบประเมินมีความพึงพอใจมากที่สุด |
| 4 หมายถึง | ผู้ตอบแบบประเมินมีความพึงพอใจมาก |
| 3 หมายถึง | ผู้ตอบแบบประเมินมีความพึงพอใจปานกลาง |

2	หมายถึง	ผู้ตอบแบบประเมินมีความพึงพอใจน้อย
1	หมายถึง	ผู้ตอบแบบประเมินมีความพึงพอใจน้อยที่สุด

โดยกำหนดค่าระดับความพึงพอใจเฉลี่ยเพื่อการแปลผล กำหนดเกณฑ์ 5 ระดับ ดังนี้

ค่าเฉลี่ย	4.21 – 5.00	หมายถึง	ความพึงพอใจมากที่สุด
ค่าเฉลี่ย	3.41 – 4.20	หมายถึง	ความพึงพอใจมาก
ค่าเฉลี่ย	2.61 – 3.40	หมายถึง	ความพึงพอใจปานกลาง
ค่าเฉลี่ย	1.81 – 2.60	หมายถึง	ความพึงพอใจน้อย
ค่าเฉลี่ย	1.00 – 1.80	หมายถึง	ความพึงพอใจน้อยที่สุด

ความพึงพอใจในการเข้าชมนิทรรศการฯ	ค่าเฉลี่ย	ส่วนเบี่ยงเบนมาตรฐาน	ระดับความพึงพอใจ
1. ความสะอาดของสถานที่	4.64	0.79	พึงพอใจมากที่สุด
2. ระบบแสงสว่างภายในอาคาร	4.68	0.72	พึงพอใจมากที่สุด
3. โสตทัศนูปกรณ์มีความพร้อมใช้งาน	4.68	0.72	พึงพอใจมากที่สุด
4. พื้นที่จัดกิจกรรมมีความเหมาะสม	4.64	0.79	พึงพอใจมากที่สุด
5. การให้บริการของเจ้าหน้าที่	4.73	0.70	พึงพอใจมากที่สุด
ค่าเฉลี่ยรวม	4.67	0.73	พึงพอใจมากที่สุด

ผลการวิเคราะห์ข้อมูลความพึงพอใจของผู้เข้าใช้สถานที่ ณ โครงการจัดตั้งศูนย์การศึกษาด้านการท่องเที่ยวยุโรปวิทยาลัยการอาชีวศึกษานานาชาติ (iGTC) อาคารพัฒนาวิสัยทัศน์นักศึกษา ชั้น 2 มหาวิทยาลัยแม่โจ้ ในภาพรวมอยู่ในระดับ “พึงพอใจมากที่สุด” (ค่าเฉลี่ย=4.89) โดยเรียงลำดับผลการวิเคราะห์ความพึงพอใจของผู้เข้าใช้สถานที่ พบว่า การให้บริการของเจ้าหน้าที่ เกณฑ์การประเมินอยู่ในระดับ พึงพอใจมากที่สุด (ค่าเฉลี่ย=4.73) รองลงมา ระบบแสงสว่างภายในอาคาร เกณฑ์การประเมินอยู่ในระดับ พึงพอใจมากที่สุด (ค่าเฉลี่ย=4.68) โสตทัศนูปกรณ์มีความพร้อมใช้งาน เกณฑ์การประเมินอยู่ในระดับ พึงพอใจมากที่สุด (ค่าเฉลี่ย=4.68) ความสะอาดของสถานที่ เกณฑ์การประเมินอยู่ในระดับ พึงพอใจมากที่สุด (ค่าเฉลี่ย=4.64) และพื้นที่จัดกิจกรรมมีความเหมาะสม เกณฑ์การประเมินอยู่ในระดับ พึงพอใจมากที่สุด (ค่าเฉลี่ย=4.64) ตามลำดับ

ข้อเสนอแนะเพิ่มเติม

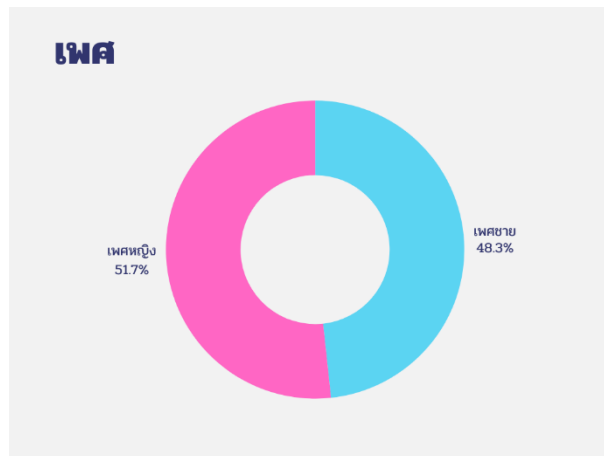
จากแบบประเมินความพึงพอใจของผู้เข้าใช้สถานที่ประจำเดือนกุมภาพันธ์ 2567 ส่วนใหญ่ผู้เข้าใช้สถานที่ชื่นชมสถานที่ที่มีความสะอาด เจ้าหน้าที่ให้บริการดี และมีการจัดเตรียมอุปกรณ์ให้พร้อมต่อการใช้งานอยู่เสมอ

1.3 เดือนมีนาคม 2567 มีผู้ใช้สถานที่ ณ โครงการจัดตั้งศูนย์การศึกษาด้านการท่องเที่ยวเชิงศิลปวิทยาการอาหารนานาชาติ (iGTC) อาคารพัฒนาวิสัยทัศน์นักศึกษา ชั้น 2 มหาวิทยาลัยแม่โจ้ จำนวน 1 กิจกรรม ในวันที่ 20 มีนาคม 2567 หลักสูตรศิลปศาสตรบัณฑิต สาขาวิชานิติศาสตร์บูรณาการ คณะศิลปศาสตร์ ขอใช้สถานที่เพื่อจัดกิจกรรมนำเสนอผลการปฏิบัติสหกิจศึกษาในรูปแบบนิทรรศการ โดยผู้เข้าร่วมคือนักศึกษาชั้นปีที่ 4 และอาจารย์ผู้สอนในสาขาวิชา สามารถสรุปได้ดังนี้

ตอนที่ 1 ข้อมูลทั่วไปของผู้ตอบแบบประเมิน

1. เพศ

ผู้ตอบแบบประเมินส่วนใหญ่เป็นเพศหญิง คิดเป็นร้อยละ 51.7 และเพศชายคิดเป็นร้อยละ 48.3 ตามลำดับ



2. ประเภทของผู้รับบริการ

ผู้ตอบแบบประเมินเป็นนักเรียน/นักศึกษา คิดเป็นร้อยละ 100



ตอนที่ 2 ค่าเฉลี่ย ส่วนเบี่ยงเบนมาตรฐาน และระดับความพึงพอใจของผู้เข้าใช้สถานที่

แบบประเมินความพึงพอใจการเข้าใช้สถานที่ ณ ศูนย์การศึกษาด้านการท่องเที่ยวเชิงศิลปวิทยาการอาหารนานาชาติ (iGTC) อาคารพัฒนวิสัยทัศน์นักศึกษา ชั้น 2 มหาวิทยาลัยแม่โจ้ ลักษณะแบบประเมินเป็นมาตราส่วนประมาณค่า (Rating Scale) แบ่งออกเป็น 5 ระดับ ดังนี้

5	หมายถึง	ผู้ตอบแบบประเมินมีความพึงพอใจมากที่สุด
4	หมายถึง	ผู้ตอบแบบประเมินมีความพึงพอใจมาก
3	หมายถึง	ผู้ตอบแบบประเมินมีความพึงพอใจปานกลาง
2	หมายถึง	ผู้ตอบแบบประเมินมีความพึงพอใจน้อย
1	หมายถึง	ผู้ตอบแบบประเมินมีความพึงพอใจน้อยที่สุด

โดยกำหนดค่าระดับความพึงพอใจเฉลี่ยเพื่อการแปลผล กำหนดเกณฑ์ 5 ระดับ ดังนี้

ค่าเฉลี่ย 4.21 – 5.00	หมายถึง	ความพึงพอใจมากที่สุด
ค่าเฉลี่ย 3.41 – 4.20	หมายถึง	ความพึงพอใจมาก
ค่าเฉลี่ย 2.61 – 3.40	หมายถึง	ความพึงพอใจปานกลาง
ค่าเฉลี่ย 1.81 – 2.60	หมายถึง	ความพึงพอใจน้อย
ค่าเฉลี่ย 1.00 – 1.80	หมายถึง	ความพึงพอใจน้อยที่สุด

ความพึงพอใจของผู้เข้าใช้สถานที่	ค่าเฉลี่ย	ส่วนเบี่ยงเบนมาตรฐาน	ระดับความพึงพอใจ
1. ความสะอาดของสถานที่	4.59	0.57	พึงพอใจมากที่สุด
2. ระบบแสงสว่างภายในอาคาร	4.31	0.66	พึงพอใจมากที่สุด
3. โสตทัศนอุปกรณ์มีความพร้อมใช้งาน	4.34	0.67	พึงพอใจมากที่สุด
4. พื้นที่จัดกิจกรรมมีความเหมาะสม	4.38	0.73	พึงพอใจมากที่สุด
5. การให้บริการของเจ้าหน้าที่	4.38	0.56	พึงพอใจมากที่สุด
ค่าเฉลี่ยรวม	4.40	0.64	พึงพอใจมากที่สุด

ผลการวิเคราะห์ข้อมูลความพึงพอใจของผู้เข้าใช้สถานที่ ณ โครงการจัดตั้งศูนย์การศึกษาด้านการท่องเที่ยวเชิงศิลปวิทยาการอาหารนานาชาติ (iGTC) อาคารพัฒนวิสัยทัศน์นักศึกษา ชั้น 2 มหาวิทยาลัยแม่โจ้ ในภาพรวมอยู่ในระดับ “พึงพอใจมากที่สุด” (ค่าเฉลี่ย=4.40) โดยเรียงลำดับผลการวิเคราะห์ความพึงพอใจของผู้เข้าใช้สถานที่ พบว่า ความสะอาดของสถานที่ เกณฑ์การประเมินอยู่ในระดับ พึงพอใจมากที่สุด (ค่าเฉลี่ย=4.59) รองลงมา พื้นที่จัดกิจกรรมมีความเหมาะสม เกณฑ์การประเมินอยู่ในระดับ พึงพอใจมากที่สุด

(ค่าเฉลี่ย=4.38) การให้บริการของเจ้าหน้าที่ เกณฑ์การประเมินอยู่ในระดับ พึงพอใจมากที่สุด (ค่าเฉลี่ย=4.38) โสตทัศนูปกรณ์มีความพร้อมใช้งาน เกณฑ์การประเมินอยู่ในระดับ พึงพอใจมากที่สุด (ค่าเฉลี่ย=4.34) และระบบแสงสว่างภายในอาคาร เกณฑ์การประเมินอยู่ในระดับ พึงพอใจมากที่สุด (ค่าเฉลี่ย=4.31) ตามลำดับ

ข้อเสนอแนะเพิ่มเติม

จากแบบประเมินความพึงพอใจของผู้เข้าใช้สถานที่ประจำเดือนมีนาคม 2567 ผู้เข้าใช้สถานที่ส่วนใหญ่ได้แสดงความคิดเห็นว่าภายในห้องอบรมอากาศไม่ถ่ายเท และเครื่องปรับอากาศไม่สามารถทำความเย็นได้ทั่วทั้งห้อง